

8.  
SINIF



A  
KİTAPÇIK TÜRÜ

T.C.  
MİLLÎ EĞİTİM BAKANLIĞI  
ÖLÇME, DEĞERLENDİRME VE SINAV HİZMETLERİ  
GENEL MÜDÜRLÜĞÜ  
İLKÖĞRETİM VE ORTAĞRETİM KURUMLARI  
BURSLULUK SINAVI  
02 HAZİRAN 2019 Saat: 10.00

Adı ve Soyadı : .....

DERS ADI	SORU SAYISI	TOPLAM SORU SAYISI	SINAV SÜRESİ (DAKİKA)
TÜRKÇE	25	100	120
MATEMATİK	25		
FEN BİLİMLERİ	25		
SOSYAL BİLİMLER	25		

**ADAYLARIN DİKKATİNE!**

1. Sınav başladıktan sonra ilk 30 dakika dolmadan ve sınav bitimine 15 dakika kala dışarı çıkmayınız.
2. Sınav sırasında çanta, cep telefonu, saat, kablosuz iletişim sağlayan cihazlar ve kulaklık, kolye, küpe, bilezik, yüzük, broş ve benzeri eşyalar ile her türlü elektronik ve/veya mekanik cihazları yanınızda bulundurmuyunuz. Bu araçları yanınızda bulundurmanız ve kopya çekmeye teşebbüs etmeniz hâlinde sınavınız geçersiz sayılacaktır.
3. Soruları ve sorulara verdiğiniz cevapları, yanınızda götürmek amacıyla kaydetmeyiniz; hiçbir şekilde dışarı çıkarmayınız.
4. Cevap kâğıdınızı, sınav süresince hiçbir öğrencinin göremeyeceği şekilde önünüzde bulundurunuz.
5. Sınavın değerlendirilmesi aşamasında, bilgisayar ortamında yapılan kopya analizinde, herhangi bir testten ikili veya toplu kopya tespiti hâlinde ilgili testiniz geçersiz sayılacaktır.

**CEVAP KÂĞIDI VE SORU KİTAPÇIĞI İLE İLGİLİ AÇIKLAMALAR**

1. Cevap kâğıdınızdaki bilgilerin doğruluğunu kontrol ediniz ve cevap kâğıdınızı silinmeyen bir kalemle imzalayınız.
2. Cevap kâğıdındaki bilgiler size ait değilse veya cevap kâğıdı kullanılmayacak durumdaysa salon görevlilerinin temin edeceği yedek cevap kâğıdına kimliğinizle ilgili bilgileri açıklamalar doğrultusunda yazınız ve kodlayınız.
3. Cevap kâğıdı üzerindeki kodlamaları kurşun kalemle yapınız.
4. Değiştirmek istediğiniz bir cevabı, yumuşak silgiyle cevap kâğıdını örselemeden temizce siliniz ve yeni cevabınızı kodlayınız.
5. Kitapçık türünü cevap kâğıdınızdaki ilgili alana kodlayınız. Bu kodlamayı yapmadığınız veya yanlış yaptığınız takdirde sınavınızın değerlendirilmesi doğru yapılamayacaktır.
6. Cevap kâğıdında **Türkçe, Matematik, Fen Bilimleri ve Sosyal Bilimler** testleri için dört ayrı sütun bulunmaktadır. Cevaplarınızı, cevap kâğıdındaki ilgili sütunlara yuvarlağın dışına taşırmadan kodlayınız.
7. **Soru kitapçığı üzerinde yapılıp cevap kâğıdına işaretlenmeyen cevaplar değerlendirmeye alınmayacaktır.**
8. Soru kitapçığının sayfalarını kontrol ediniz, baskı hatası var ise değiştirilmesini sağlayınız.
9. Soruların çözümü için size ayrıca boş kâğıt verilmeyecektir. Soru kitapçığının içindeki boş alanları çözümlerinizi için kullanabilirsiniz.
10. Cevaplamaya istediğiniz testin sorusundan başlayabilirsiniz. Cevabını bilmediğiniz sorular üzerinde fazla zaman kaybetmeden diğer sorulara geçiniz. Zamanınız kalırsa bu sorulara daha sonra dönebilirsiniz.
11. Puanlama; her test için yanlış cevap sayısının **üçte biri, doğru cevap sayısından çıkarılarak** elde edilecek geçerli cevaplar üzerinden yapılacağı için cevap kâğıdı üzerinde rastgele cevaplama yapmayınız.
12. **Sınav bitiminde, soru kitapçığı ve cevap kâğıdını salon görevlilerine teslim ediniz.**

**SINAV BAŞLAMADAN ÖNCE KİTAPÇIĞIN ARKA KAPAĞINDAKİ UYARILARI MUTLAKA OKUYUNUZ.**

1. Yurt dışında geçirdiğim yılları yazıp yazmadığımı soruyorlar. Yazmak istemiyorum. Çünkü yazmak yeniden yaşamaktır. O günler iyisiyle kötüsüyle yaşandı bitti.

**Bunları söyleyen birinin altı çizili sözle anlatmak istediği aşağıdakilerden hangisidir?**

- A) Geçmişe özlem duyduğu
- B) Yaşadıklarını tekrar hatırlamak istemediği
- C) Yazmanın zor bir eylem olduğu
- D) Benzer olayların her zaman yaşanabileceği

2. Hülyana karışmasın ne şehir, ne de çarşı Yamaçlarda her akşam batan güneşe karşı Uçan kuşları düşün, geçen kervanları an Mademki kara bahtın adını koydu çoban!

**Aşağıdakilerden hangisi bu dizelerdeki altı çizili sözcüklerden herhangi birinin anlamını karşılamaz?**

- A) Kötü
- B) İzlemek
- C) Hatırlamak
- D) Hayal

3. (1) Kıyıya demirli, tutsak teknelerin direkleri önümüzde uzanıyordu. (2) Dalgalar, tekneleri yavaş yavaş sallıyordu. (3) Arkalarında, batmak üzere olan sonbahar güneşinin sararttığı gökyüzü vardı. (4) Martılar gökyüzünde bir yükselip bir alçalıyordu.

**Bu parçadaki numaralanmış cümlelerin hangisinde kişileştirme vardır?**

- A) 1.
- B) 2.
- C) 3.
- D) 4.

4. **Aşağıdaki cümlelerin hangisinde “ön yargı” anlamı vardır?**

- A) Fırtına, bizim kasabamıza da zarar verebilir.
- B) Yorgun olduğumda canım hiçbir şey yapmak istemiyor.
- C) Ne kadar çalışsan da takıma giremeyeceksin.
- D) Bu kuşların fotoğrafını çekmek için kuş cenetine gitmelisin.

5. Yazar yalın, samimi diliyle hem kendi hayatını paylaşıyor hem de müziğin ne kadar önemli olduğunu altını çiziyor.

**Bu cümledeki altı çizili ifadeyle anlatılmak istenen aşağıdakilerden hangisidir?**

- A) Konuya dikkat çekmek
- B) Özelliğini belirtmek
- C) Zorunluluğu ifade etmek
- D) Yanlışları tespit etmek

6. Dilleri inşa eden gerçek işçiler; yazarlar ve şairlerdir.

**Aşağıdakilerden hangisi bu cümleye anlamca en yakındır?**

- A) Ana dilini iyi kullananların iletişim gücü daha yüksektir.
- B) Aynı meslekten olan kişilerin, ortaklaşa kullandıkları sözcükler vardır.
- C) Dildeki bazı kurallar, söyleyişe incelik ve esneklik kazandırır.
- D) Dili ancak edebiyatçılar geliştirir ve zenginleştirir.

7. (1) İnsanlar hakkında iyi veya kötü diye hüküm vermek hiç de kolay değildir. (2) Fakat doğayı acımasızca yok edenleri duraksamadan “kötüler” sınıfına sokabiliriz. (3) Onlar, bir kişiye karşı değil, bütün bir topluma karşı suç işlemişlerdir. (4) Üstelik aynı tutumu hayatları boyunca sergilemeye devam ederler. (5) Hepimiz hayatımızın bir anında muhakkak bu tür insanlarla karşılaşırız.

**Bu parçadaki numaralanmış cümlelerin hangisi kendinden önceki cümlelerin gereğidir?**

- A) 2.      B) 3.      C) 4.      D) 5.

8. Bir aşçıyı düğünde yemek yapmak üzere çağırmışlar. Kazanları, tencereleri düğün evine getiren çırak nasılsa kepçeyi unutmuş. Usta sütü kazana koymuş, az sonra süt kabarmaya başlayınca kepçeyi aramış, bulamamış. Çırağına “Koş, karşı dükkândan bir kepçe al, gel!” demiş. Çırak gitmiş, kepçeye yüz lira istemişler. Bu fiyatı pahalı bulan çırak gelip ustasına bunu söylemiş. Ustası da “Evladım, süt taştı taşacak. - - - -.” demiş. Çırak da hemen gidip kepçeyi almış, gelmiş.

**Bu parçada boş bırakılan yere düşüncenin akışına göre aşağıdakilerden hangisi getirilmelidir?**

- A) Akılsız başın cezasını ayaklar çeker  
B) Hata yapmak insana mahsustur  
C) Biri hata yaptı mı cezasını da o kişi çekmelidir  
D) Bir şey zor zamanda gerekti mi bedeline bakılmaz

9. Uluslararası Organik Tarım Hareketleri Federasyonu (IFDAM), sürdürülebilir ve organik tarımı bir çatı altında toplayıp geliştirmeyi hedefliyor. IFDAM’ın son yapılan genel kurul toplantısında “2014 Dünya Organik Tarım Kongresi”nin, Buğday Derneği tarafından İstanbul’da gerçekleştirilmesi kararlaştırıldı. Derneğin eski başkanı İstanbul’un adaylığı için yoğun çaba göstermişti.

**Bu parçadan IFDAM ile ilgili;**

1. üye olan ülkelere,
2. amacına,
3. kimin başkanlık ettiğine,
4. faaliyet alanına

**İlişkin bilgilerden hangilerine ulaşılabılır?**

- A) 1 ve 3.      B) 1 ve 4.  
C) 2 ve 3.      D) 2 ve 4.

10. Aynı binanın inşaatında çalışan işçilere “Ne yapıyorsun?” diye sorulduğunda birinci işçi “Görmüyor musun, tuğlaları üst üste koyup bir bina inşa ediyorum.” İkincisi “Şehrin çirkin yüzüne bir parça daha ekliyorum.” demiş. Üçüncü işçi ise “Şehrin şaheserini inşa ediyorum.” diye cevap vermiş.

**Bu parçadan çıkarılabilecek sonuç aşağıdakilerden hangisidir?**

- A) Her işin kendine göre zorlukları vardır.  
B) İnsanların bakış açıları birbirinden farklıdır.  
C) Yapılan işin kalitesini insanın isteği belirler.  
D) İnsanlar her zaman iyi anlayamayabilir.

11. Yazdıklarımın etkisini görmek, kendimi daha yukarılara taşımak için birkaç yıldan beri okurlarla temas kurmaya çalışıyorum. Kendi okurlarıma ulaştığımı düşünüyorum. Az olduklarını ama iyi birer okur olduklarını gördüm. Onlarla benim aramda bir tür ruhsal ve düşünsel akrabalık var. Çünkü benim yazdıklarımın özünü kavrayabilmişler.

**Bu parçadaki yazarla ilgili aşağıdaki yargılardan hangisine ulaşamaz?**

- A) Kendisini geliştirmek istemektedir.  
B) Sınırlı bir okuyucu kitlesi vardır.  
C) Anlaşılması zor eserler vermektedir.  
D) Duygu ve düşüncelerini okurlarına aktarabilmiştir.

12. Bilim insanları olayları bilimin şaşmaz ölçülerile aydınlatmaya çalışırlar. Bir olayın ne olduğu, geçmişteki durumu, gelecekte alabileceği biçim bilim insanlarıyla saptanabilir ancak. - - - - . Olayları değerlendirmede esas alınan bu nesnel bakış açısı bilim insanlarının yanılmasının önüne geçer.

**Anlam bütünlüğünü sağlamak için bu parçada boş bırakılan yere aşağıdakilerden hangisi getirilmelidir?**

- A) Çünkü bilim insanı, olayları yorumunu katmadan ele alır ve kanıtlanabilir yargılar ortaya koyar  
B) Bu yüzden bilim insanı olmanın temel şartlarından biri toplumsal sorumluluk sahibi olmaktır  
C) Ne var ki son yıllarda bilim insanlarının birbirleriyle çelişen açıklamalarda bulunması bilime olan güveni sarsmıştır  
D) Öte yandan bilim insanları, aynı olayla ilgili farklı görüşler ortaya koyabilir

13. (1) Kartepe'de yapacağımız doğa yürüyüşü için beklediğimiz gün gelmişti, yola çıkmak için sabırsızlanıyorduk. (2) Yüzlerce yürek Kartepe'de kol kola, bata çıka, düşe kalka binlerce adım yürüdük. (3) Bizi bekleyen dört otobüsten birine heyecanla binerek Kartepe'ye vardık. (4) Toplam 9,3 kilometrelik parkuru dört buçuk saatte tamamladık. (5) Büyük emek isteyen bu uzun ve zorlu yolculuğun en büyük ödülü yüreğimizde ve gözlerimizde kalanlardı.

**Bu metnin anlam bütünlüğünü sağlamak için numaralanmış cümlelerden hangileri yer değiştirmelidir?**

- A) 2 ve 3. B) 2 ve 4.  
C) 3 ve 5. D) 4 ve 5.

14. Yaz ne zaman geldi, bilmiyorum. Kuru bir kök gibi temmuzun ortasına saplanmış, güneşin çekilmesini bekliyorum. Önümdeki çiçekli naylonla kaplı masada benden önce oturanların çay lekeleri var. Benden önce oturanların kimler olabileceğini düşünüyorum. Belki de yaza, benim artık aralamaktan yorulduğum bir kapıdan girmiş gençlerden biridir bu lekenin sahibi.

**Bu metnin türü aşağıdakilerden hangisidir?**

- A) Deneme B) Hikâye  
C) Makale D) Köşe yazısı (Fıkra)

15. Suskunluğunun altındaki gizemi dışa vurmak istemeyen bir hâl... Elleri titrek, gözleri buğulu ve sesi ürkek... Bu kırılğan, sakın duruşunun altında boynu bükülmüş yavru bir kedi mi yoksa avına atılmaya hazırlanan vahşi bir kaplan mı var, henüz karar veremiyorum.

**Bu metnin anlatımıyla ilgili aşağıdakilerden hangisi söylenemez?**

- A) Gözleme dayanan ifadeler vardır.  
B) Tamamlanmamış cümleler yer almıştır.  
C) Üçüncü kişi ağzından anlatılmıştır.  
D) Farklı duyulara yer verilmiştir.

16. 1. Kızılçam ve karaçam gölgeleri sayesinde güneş ışınlarından korunabiliyorum şimdilik.  
2. Tek tesellim, güneş tepedeyken ulaşacağım çeşme.  
3. Sabahın erken saatleri olmasına rağmen güneş yakmaya başlamıştı.  
4. Gürül gürül akan bu çeşmeye varır varmaz kafamı suyun altına tutacağım.  
5. Ancak güneş biraz daha yükselince yakıcı ışıklardan korunmam kolay olmayacak.

**Numaralanmış cümleler olayların oluş sırasına göre nasıl sıralanmalıdır?**

- A) 1-2-5-3-4                      B) 1-5-4-3-2  
C) 3-1-5-2-4                      D) 3-5-1-4-2

17. 1. Kitap insanlar için bir kültür hazinesidir.  
2. Mevlana, hayatı "Mademki sen bensin, ben de senim, niçin şu senlik benlik kavgası?" cümlesiyle ne güzel anlatmış.  
3. Dünyadaki fındığın %70'i Türkiye'de üretildiği için fındık fiyatlarını biz belirliyoruz.

**Numaralanmış cümlelerde aşağıdaki düşünceleri geliştirme yollarından hangisi yoktur?**

- A) Örnekleme  
B) Tanımlama  
C) Sayısal verilerden yararlanma  
D) Tanık gösterme

18. Hayvanlar nasıl görüyor ( ) hiç merak ettiniz mi ( ) Bu ( ) bilim insanlarının uzun zamandır merak ettiği bir konu ( )

**Bu metinde yay ayraçla gösterilen yerlere sırasıyla aşağıdaki noktalama işaretlerinden hangileri getirilmelidir?**

- A) (?) (?) (,) (...)  
B) (?) (.) (;) (.)  
C) (,) (!) (,) (...)  
D) (,) (?) (,) (.)

19. Aşağıdaki cümlelerden hangisi sadece özne ve yüklemden oluşmuştur?

- A) Başını iki yana sallayarak biraz bekledi.  
B) Güneşin gözüme girmeyeceği bir köşeye kaçtım.  
C) İki çocuk, köyün dışındaki zeytinlikler arasında daldı.  
D) Otelin kırmızı kadifeli küçücük salonu dopdoluydu.

20. Sonbahar geliyor serçe  
1

Yuvanı nereye yapacaksın?  
Ayva çiçek açmadan önce  
2

Meyvelerin içi geçecek  
Rüzgâr başka çeşit esecek  
3

Yağmurlarla ıslanacaksın  
4

**Bu dizelerdeki numaralanmış sözcüklerden hangisi fiilimsidir?**

- A) 1.                      B) 2.                      C) 3.                      D) 4.

21. Türk asıllı kâşif Renan Öztürk, son yıllarda sık sık ziyaret ediyor Katmandu'yu.

**Bu cümlenin özellikleriyle ilgili aşağıdakilerden hangisi söylenemez?**

- A) Devrik cümledir.  
B) Fiil cümlesidir.  
C) Birden çok yüklemlidir.  
D) Anlamca olumludur.

22. Aşağıdakilerin hangisinde etken çatılı bir eylem vardır?

- A) Bu sene 182 aracın katıldığı Dakar Rallisi'ni sadece 74 araç tamamladı.
- B) Avustralya İslam Müzesi için yeni bir uygulama geliştirilmiş.
- C) Küba'da oldukça ilgi gören Cabildos Festivali Havana'da düzenleniyor.
- D) 20 Kasım-8 Ocak tarihleri arasında Brüksel'de bir kış köyü kuruluyor.

23. Biz bu işe kalkıştığımızda pek çok önümüze sorun çıktı ama bu sorunların üstesinden gelmeyi başardık.

**Bu cümledeki anlatım bozukluğu aşağıdaki değişikliklerin hangisiyle giderilebilir?**

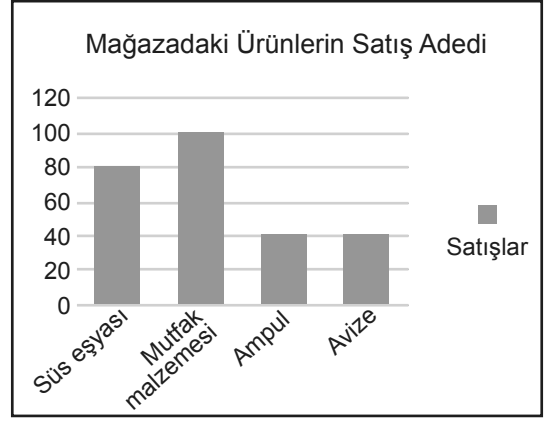
- A) "gelmeyi başardık" sözü yerine "geldik" sözü getirilerek
- B) "pek çok" sözü "önümüze" sözcüğünden sonra getirilerek
- C) "Biz" sözcüğü cümleden atılarak
- D) "kalkıştığımızda" sözcüğü yerine "başladığımızda" sözcüğü getirilerek

24. Ankara kalesinin tarihi hakkında birçok şey öğrendim.

**Bu cümledeki yazım yanlışının bir benzeri aşağıdakilerin hangisinde vardır?**

- A) Roman da en sevdiğim karakter Feride'ydi.
- B) Onarımdan dolayı PTT birkaç gün hizmet veremeyecekmiş.
- C) Dicle ırmağı Anadolu'nun can damarlarından biridir.
- D) Cep telefonum kayıp olduğunda çok üzül-müştüm.

25.



**Bu grafiğe göre aşağıdakilerden hangisi kesinlikle doğrudur?**

- A) Mağaza en çok parayı mutfak malzemesinden kazanmıştır.
- B) Avize alan kişiler ampul de almıştır.
- C) En çok süs eşyası satılmıştır.
- D) Süs eşyası, mutfak malzemesinden daha az satılmıştır.

1. Asal çarpanları 3, 5, 11 olan dört basamaklı en küçük doğal sayı kaçtır?

- A) 1155 B) 1320 C) 1485 D) 1815

2. 12 ile A3 iki basamaklı sayısı aralarında asal ise en fazla kaç farklı A3 sayısı yazılabilir?

- A) 3 B) 4 C) 6 D) 8

3. İki alarmdan biri 30 dakikada bir, diğeri 36 dakikada bir çalmaktadır.

**Bu alarmlar, ilk kez saat 14.00'te birlikte çaldıklarına göre ikinci kez saat kaçta birlikte çalarlar?**

- A) 17.00 B) 17.30 C) 18.00 D) 18.30

4. Çözümlemiş biçimi

$$4 \cdot 10^2 + 2 \cdot 10^1 + 7 \cdot 10^0 + 3 \cdot 10^{-1} + 6 \cdot 10^{-2}$$

olan sayının ondalık gösterimi aşağıdakilerden hangisidir?

- A) 427,36 B) 402,736  
C) 42,736 D) 42,36

5.  $\frac{2^4 \cdot 2^4 \cdot 2^4 \cdot 2^4}{4 \cdot 4^2}$  işleminin sonucu aşağıdakilerden hangisidir?

- A)  $4^3$  B)  $4^4$  C)  $4^5$  D)  $4^6$

6. Aşağıdaki eşitliklerden hangisi yanlıştır?

- A)  $16000 \cdot 10^{-5} = 16 \cdot 10^{-2}$   
B)  $0,16 \cdot 10^{-3} = 16 \cdot 10^1$   
C)  $0,016 \cdot 10^4 = 16 \cdot 10^1$   
D)  $0,0000016 \cdot 10^5 = 16 \cdot 10^{-2}$

7.  $\sqrt{128} + 4\sqrt{32} - \sqrt{200}$  işleminin sonucu aşağıdakilerden hangisidir?

- A)  $6\sqrt{2}$  B)  $10\sqrt{2}$  C)  $12\sqrt{2}$  D)  $14\sqrt{2}$

8.  $\sqrt{96}$  ile aşağıdakilerden hangisinin çarpımı bir doğal sayı değildir?

- A)  $\sqrt{24}$  B)  $\sqrt{54}$  C)  $\sqrt{72}$  D)  $\sqrt{150}$

9. Aşağıdakilerden hangisi bir irrasyonel sayıdır?

- A)  $4,0\bar{1}$  B)  $\frac{\sqrt{25}}{5}$  C) 3,4 D)  $\sqrt{216}$

10. Sayı doğrusu üzerinde  $3\sqrt{19}$  sayısına en yakın olan doğal sayı kaçtır?

- A) 12 B) 13 C) 14 D) 15

11. 32 öğrencisi olan bir sınıftan rastgele seçilen bir öğrencinin kız öğrenci olma olasılığı  $\frac{3}{8}$ 'dir.

Buna göre bu sınıftaki erkek öğrenci sayısı kaçtır?

- A) 24      B) 20      C) 16      D) 12

12.  $(3x - 4y) \cdot (3x + 4y)$  cebirsel ifadesi aşağıdakilerden hangisine eşittir?

- A)  $(3x - 4y)^2$       B)  $(3x + 4y)^2$   
C)  $3x^2 - 4y^2$       D)  $9x^2 - 16y^2$

13. Bir kenarının uzunluğu  $(x + y)$  cm olan kare şeklindeki bir kartondan kısa kenarının uzunluğu  $x$  cm, uzun kenarının uzunluğu  $y$  cm olan dikdörtgen şeklinde dört parça kesilerek çıkarılıyor.

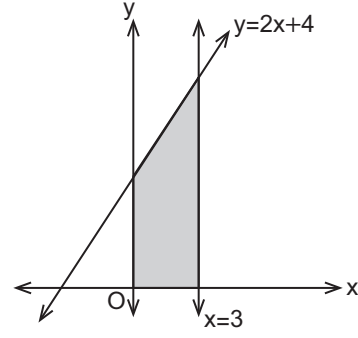
Buna göre kalan kartonun bir yüzünün alanını santimetrekare cinsinden gösteren cebirsel ifade aşağıdakilerden hangisidir?

- A)  $(y - x)^2$       B)  $y^2 - x^2$   
C)  $x^2 - 2xy$       D)  $(x - 4y)^2$

14. 39 fazlasının beşte biri, kendisinin yarısına eşit olan sayı kaçtır?

- A) 16      B) 26      C) 36      D) 46

- 15.



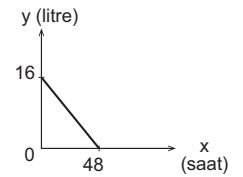
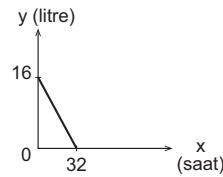
$y = 2x + 4$  ve  $x = 3$  doğruları ile eksenler arasında kalan şekildeki boyalı bölgenin alanı kaç birimkaredir?

- A) 12      B) 15      C) 21      D) 24

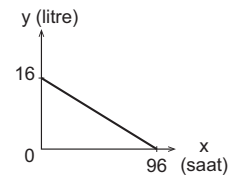
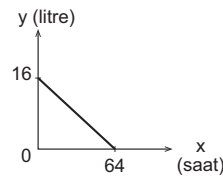
16. İçinde 16 litre su bulunan silindir şeklindeki su bidonunun alt tarafında bulunan musluktan her saat 250 mililitre su dışarı damlamakta ve böylece bir süre sonra bidondaki suyun tamamı boşalmaktadır.

Buna göre bu bidonun içinde kalan su miktarının zamana göre değişimini gösteren grafik aşağıdakilerden hangisidir?

- A) Grafik: Su Miktarının Zamana Göre Değişimi      B) Grafik: Su Miktarının Zamana Göre Değişimi

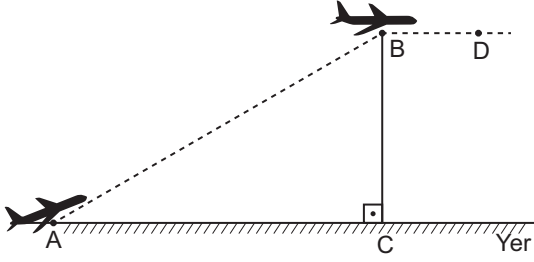


- C) Grafik: Su Miktarının Zamana Göre Değişimi      D) Grafik: Su Miktarının Zamana Göre Değişimi





17.



Şekilde A noktasından havalanan ve AB yolunu izleyen uçak, %40 eğimle B noktasına çıktıktan sonra yere paralel olarak yolculuğuna devam etmektedir.

$|AC| = 12500$  m olduğuna göre bu uçağın D noktasında yerden yüksekliği kaç metredir?

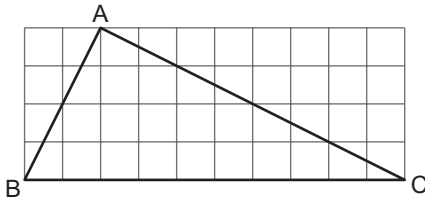
- A) 3500 B) 4000 C) 4500 D) 5000

18. Bir satıcı  $x$  liraya aldığı ürünün satışından en az 55 lira, en çok 95 lira kâr etmektedir.

Buna göre satıcının 250 liraya sattığı bu ürünün alış fiyatıyla ilgili aşağıdaki eşitsizliklerden hangisi doğrudur?

- A)  $155 \leq x \leq 195$  B)  $155 < x < 195$   
C)  $305 \leq x \leq 345$  D)  $305 < x < 345$

19.

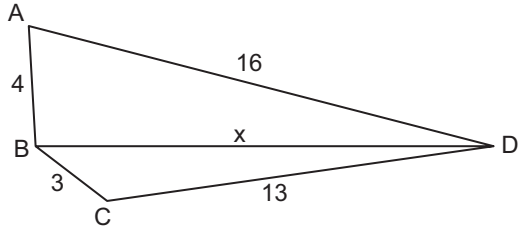


Şekil 40 eş birimkareden oluşmaktadır.

Buna göre ABC üçgeninde BC kenarına ait yükseklik ve kenarortayın uzunlukları toplamı kaç birimdir?

- A) 8 B) 9 C) 10 D) 11

20.

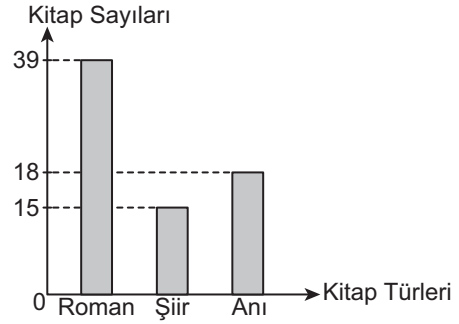


Şekildeki ABCD dörtgeninde  $|AB| = 4$  cm,  $|BC| = 3$  cm,  $|CD| = 13$  cm,  $|DA| = 16$  cm ve  $|BD| = x$  cm'dir.

Buna göre  $x$  aşağıdakilerden hangisi olabilir?

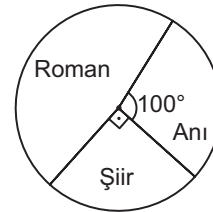
- A) 10 B) 12 C) 14 D) 16

21. Grafik: Kitap Türlerinin Sayılarına Göre Dağılımı

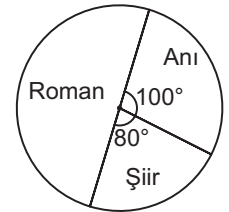


Bir kitaplıkta bulunan kitapların türlerine göre sayılarının verildiği yukarıdaki sütun grafiğindeki dağılım, aşağıdaki daire grafiklerinden hangisinde doğru verilmiştir?

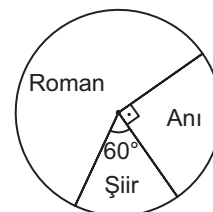
A) Grafik: Kitap Türlerinin Sayılarına Göre Dağılımı



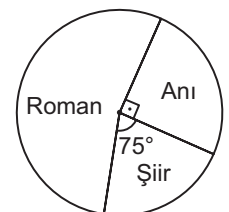
B) Grafik: Kitap Türlerinin Sayılarına Göre Dağılımı



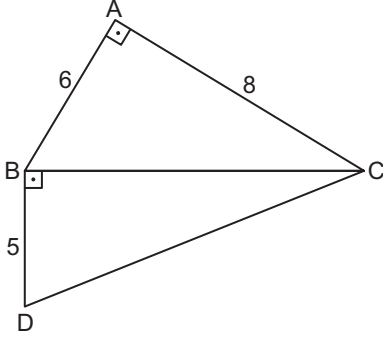
C) Grafik: Kitap Türlerinin Sayılarına Göre Dağılımı



D) Grafik: Kitap Türlerinin Sayılarına Göre Dağılımı



22.

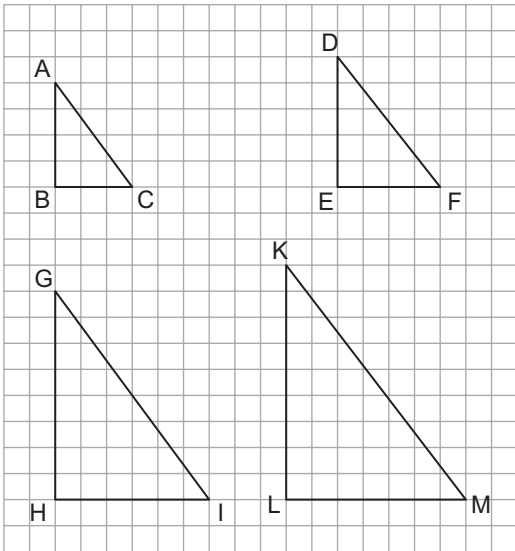


Şekildeki ABC ve BDC üçgenlerinde  $[AB] \perp [AC]$  ve  $[BC] \perp [BD]$ 'tir.

$|AB| = 6$  cm,  $|AC| = 8$  cm ve  $|BD| = 5$  cm olduğuna göre  $|DC|$  kaç santimetredir?

- A)  $5\sqrt{5}$                       B)  $6\sqrt{5}$   
C)  $8\sqrt{5}$                       D)  $10\sqrt{5}$

23.



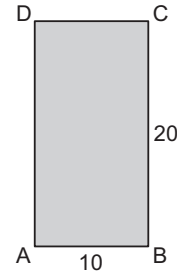
Şekildeki kâreli kâğıtta verilen üçgenlerden hangileri benzer üçgenlerdir?

- A)  $\widehat{ABC}$  ve  $\widehat{DEF}$                       B)  $\widehat{ABC}$  ve  $\widehat{GHI}$   
C)  $\widehat{DEF}$  ve  $\widehat{KLM}$                       D)  $\widehat{KLM}$  ve  $\widehat{GHI}$

24. Koordinatları  $K(2, 3)$  olan noktanın x eksenini boyunca 5 birim sola, y eksenini boyunca 7 birim yukarı ötelenmesi sonucundaki görüntüsünün koordinatları aşağıdakilerden hangisidir?

- A)  $(-3, 10)$                       B)  $(-3, -4)$   
C)  $(7, 10)$                       D)  $(7, -4)$

25.



Kenar uzunlukları 20 cm ve 10 cm olan şekildeki ABCD dikdörtgeni  $[AB]$ 'na paralel doğru parçaları boyunca katlanarak  $[AB]$  ile  $[DC]$  üst üste gelecek biçimde, alt ve üst tabanı olmayan bir prizma oluşturulacaktır.

Buna göre oluşturulacak bu prizma aşağıda ayrıtlarının uzunlukları santimetre cinsinden verilen prizmalardan hangisi olamaz?

- A) B)   
C) D)

MATEMATİK TESTİ BİTTİ.  
FEN BİLİMLERİ TESTİNE GEÇİNİZ.

1. Dünya üzerinde kuzey yarım kürede bulunan bir şehirde L ayında kış yaşandığı bilinmektedir.

**Buna göre;**

- I. L ayında kuzey yarım küreye Güneş'ten gelen ışık, güney yarım küreye göre daha eğik gelmektedir.
- II. L ayında Dünya, Güneş'e yaz aylarına göre daha uzaktadır.
- III. Bu şehir Türkiye'de yer alabilir.

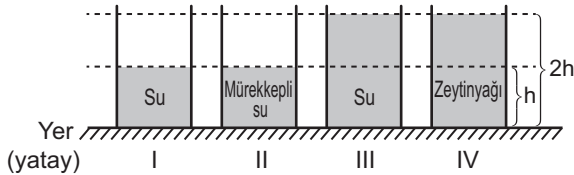
**yargılarından hangileri doğrudur?**

- A) Yalnız I.                      B) Yalnız II.  
C) I ve III.                      D) II ve III.

2. Aşağıdakilerden hangisi bir iklim bilimcinin (klimatolog) öncelikli çalışma konularından biri değildir?

- A) Geniş bir bölgede uzun yıllar devam eden atmosfer olayları  
B) Küresel ısınmanın etkileri  
C) Bir bölgedeki kuraklığın yıllara bağlı değişimi  
D) Haftalık hava durumu tahmini

3. Numaralandırılmış özdeş kapların içinde bulunan yoğunlukları farklı su, mürekkepli su ve zeytinyağının yükseklikleri şekildeki gibidir.



**Bir öğrenci "Sıvı basıncı, sıvının derinliğine bağlıdır." hipotezini test etmek için numaralandırılmış bu kaplardan hangilerini seçmelidir?**

- A) I ve II.                      B) I ve III.  
C) II ve IV.                      D) III ve IV.

4. Düşey bir duvara dik olarak tutulan K ve L çivilerine çekiç ile aynı kuvvet uygulanacak şekilde bir defa vurulduğunda K çivisinin duvarda L çivisine göre daha fazla ilerlediği gözleniyor.

**K çivisinin daha fazla ilerlemesinin nedeni ile ilgili;**

- I. Ucu daha incedir.
- II. Uzunluğu daha fazladır.
- III. Kuvvet uygulandığı anda duvara uyguladığı basınç daha fazladır.

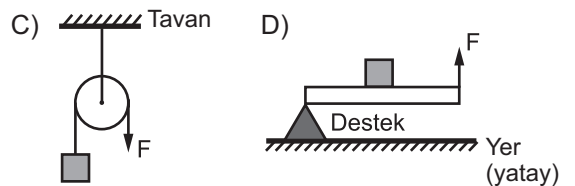
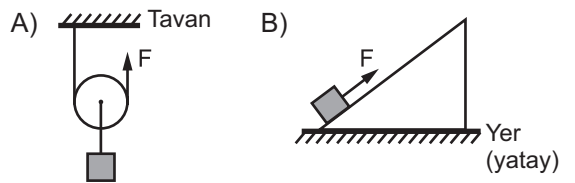
**yargılarından hangileri kesinlikle doğrudur?**

- A) Yalnız I.                      B) Yalnız II.  
C) I ve III.                      D) I, II ve III.

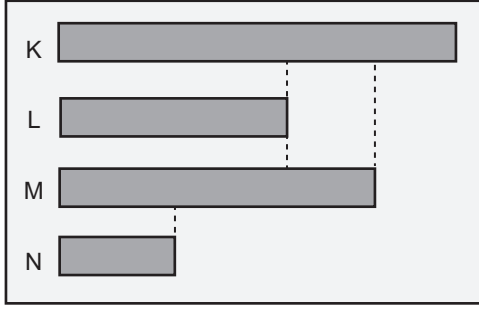
5. Basit makinelerden birine ait bazı özellikler aşağıdaki tabloda verilmiştir.

Özellikler	Var	Yok
Kuvvet kazancı		✓
Yoldan kazanç		✓
Kuvvetin yönünü değiştirme	✓	

**Buna göre tablodaki özellikler aşağıdaki basit makinelerden hangisine aittir?**



6. Mehmet elindeki tuğlayı aynı cins fakat uzunlukları birbirinden farklı, şekildeki K, L, M ve N tahtaları üzerinden kaydırarak belirli bir yükseklikteki duvarın üstüne çıkarmak istiyor.



Mehmet, tahtaların uçlarından biri duvar yüksekliğinde diğer ucu yerde olacak şekilde hangi tahtayı kullanırsa tuğlaya en az kuvvet uygulayarak amacına ulaşabilir?

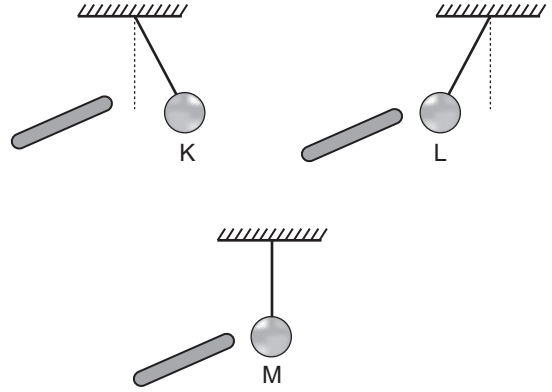
- A) K      B) L      C) M      D) N

7. Elektriksel olarak farklı cins yük ile yüklenmiş iki bulut arasında bir yük alışverişi gerçekleşirse şimşek olayı görülür.

Buna göre şimşek oluşumu için birbirine yakın K ve L olarak adlandırılmış iki bulutun olası yük durumları aşağıdakilerden hangisi gibi olabilir?

- A) K negatif (-), L pozitif (+)  
B) K nötr, L nötr  
C) K negatif (-), L negatif (-)  
D) K pozitif (+), L pozitif (+)

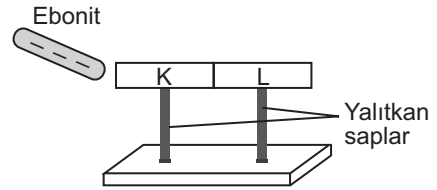
8. Yük cinsleri ve miktarları bilinmeyen üç farklı cam çubuk K, L ve M iletken kürelerine temas ettirilmeden şekildeki gibi aynı şekilde yaklaştırılıyor.



Cam çubuklar ile K, L ve M küreleri dengede olduklarına göre bu kürelerden hangileri kesinlikle elektriksel olarak yüklüdür?

- A) Yalnız K      B) Yalnız L  
C) L ve M      D) K ve L

9. Bir öğrenci ebonit çubuğu, yünlü kumaşa sürterek negatif yüklenmesini sağlıyor. Özdeş, nötr ve metal olan K ile L çubuklarını yalıtkan saplar üzerine birbirine değecek konumda yan yana yerleştirerek şekildeki gibi bir düzeneği hazırlıyor.



Ebonit çubuk düzeneğe dokundurulmadan şekildeki gibi yaklaştırıldığında öğrenci, yalıtkan saplardan tutup metal çubukları birbirinden ayırıyor.

Ayırma işleminden sonra metal çubukların elektriksel yük durumu aşağıdakilerin hangisinde verilmiştir?

- |    | K           | L           |
|----|-------------|-------------|
| A) | Nötr        | Negatif (-) |
| B) | Pozitif (+) | Negatif (-) |
| C) | Negatif (-) | Pozitif (+) |
| D) | Negatif (-) | Nötr        |

10. ▲, ● ve ★ şekilleriyle gösterilen elementlerin atom numarasına göre sıralanması ▲ > ● > ★ verilmiştir.

- ▲ ve ● ısı ve elektriği iyi iletir ve oda sıcaklığında katı hâldedir.
- ★, 8A grubunda yer alır, oda sıcaklığında gaz hâindedir.

Buna göre bu elementlerin aşağıda bir kısmı verilen periyodik tablodaki yerleri nasıl olabilir?

- A)
- B)
- C)
- D)

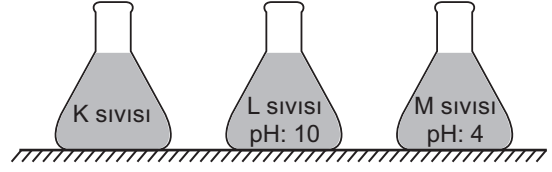
11. Bazı maddelerde gerçekleşen;

- I. demirin paslanması,
- II. suyun donması,
- III. şekerin çözünmesi,
- IV. kâğıdın yanması

olaylarından hangileri fiziksel bir değişimdir?

- A) I ve II.                      B) II ve III.  
C) I ve IV.                     D) III ve IV.

12. Şekildeki kaplarda bir K sıvısı ile pH değerleri verilen L ve M sıvıları bulunmaktadır.



Bir öğrenci K sıvısının asit ya da baz olduğunu belirlemek için dört adet özdeş pH kâğıdı ile iki ayrı deney yapıyor.

**I. Deney:** K ve L sıvılarına birer pH kâğıdı ayrı ayrı batırıldığında K sıvısında pH kâğıdı kırmızıya, L sıvısında maviye dönüşüyor.

**II. Deney:** K ve M sıvılarına birer pH kâğıdı ayrı ayrı batırıldığında pH kâğıtları her iki sıvıda da kırmızı renge dönüşüyor.

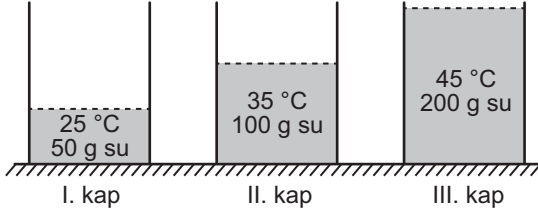
Buna göre K sıvısı aşağıdakilerden hangisi olabilir?

- A) Amonyak                      B) Sodyum hidroksit  
C) Sirke                            D) Saf su

13. Asit yağmurlarının yağdığı bir bölge için aşağıdakilerden hangisinin yapılması gerekir?

- A) Fabrika bacalarına baca gazlarını tutan filtre takılması  
B) Sanayi kuruluşlarının yerleşim yerlerinde kurulması  
C) Azot ve kükürt içeren yakıtlar kullanılması  
D) Evlerin ısıtılmasında fosil yakıtların kullanılması

14. Bir deneyde özdeş üç kaba konulan suların miktarları ve başlangıç sıcaklıkları şekildeki gibi verilmiştir.



Kaplardaki sular sabit ısı veren özdeş ısıtıcılarla aynı anda ısıtılmaya başlanıyor.

Isı alışverişinin sadece su ve ısıtıcı arasında ve öz ısının sabit olduğu düşünülün bu deneyde II. kaptaki su 45 °C olduğu anda I. ve III. kaplardaki suların sıcaklığı kaç °C olur?

	I. kap	III. kap
A)	35	55
B)	30	50
C)	40	55
D)	45	50

15. Başlangıç sıcaklıkları aynı olan eşit kütleli saf K ve L sıvıları özdeş kaplara konularak bir dondurucuya yerleştiriliyor.

Bu sıvıların sıcaklıkları termometre ile belirli aralıklarla ölçülerek tabloya yazılmıştır.

	Başlangıç	2. dakika	4. dakika	6. dakika	8. dakika
K	20 °C	10 °C	0 °C	0 °C	0 °C
L	20 °C	5 °C	-10 °C	-15 °C	-18 °C

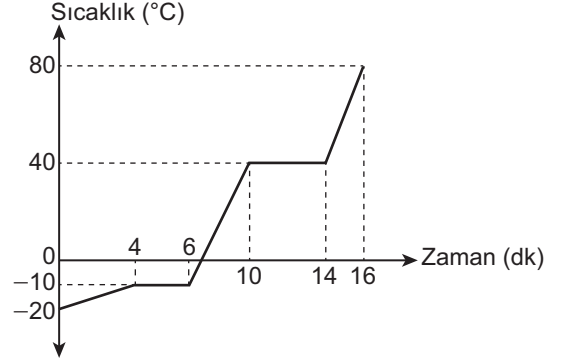
Bu tablodaki verilere göre,

- I. K'nin öz ısısı L'nin öz ısısından küçüktür.  
 II. K sıvısı 4. dakikada donmaya başlamıştır.  
 III. L sıvısının donma sıcaklığı -10 °C'tur.

yargılarından hangilerine ulaşılabilir?

- A) Yalnız II.                      B) I ve II.  
 C) I ve III.                        D) I, II ve III.

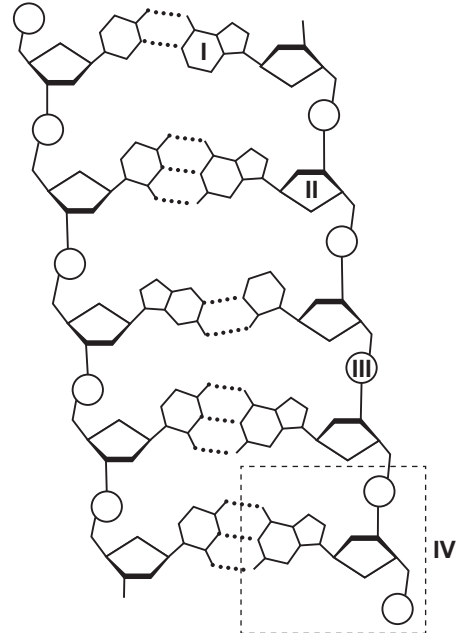
16. Düzenli olarak ısıtılan saf bir katı maddeye ait sıcaklık-zaman grafiği verilmiştir.



Verilen grafik ile ilgili aşağıdaki yorumlardan hangisi yanlıştır?

- A) 0 ve 4. dakikalar arasında maddenin tamamı katı hâdedir.  
 B) Maddenin erime sıcaklığı -10 °C'tur.  
 C) 4 ve 6. dakikalar arasında maddenin tamamı sıvı hâdedir.  
 D) 80 °C'ta madde gaz hâdedir.

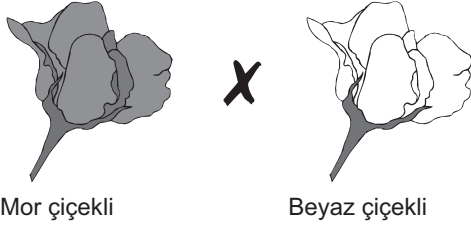
17. DNA, nükleotid adı verilen yapı birimlerinden oluşur. Aşağıda bir DNA parçası gösterilmiştir.



Bu şekil üzerinde numarayla gösterilen kısımlardan hangisi yanlış isimlendirilmiştir?

- A) I → Organik baz  
 B) II → Deoksiriboz şekeri  
 C) III → Fosfat  
 D) IV → Gen

18. Mor çiçekli heterozigot bir bezelye ile beyaz çiçekli homozigot bir bezelye çaprazlanıyor.



Bezelyelerde mor renk çiçek özelliği, beyaz renkli çiçek özelliğine baskındır.

*MM*: Homozigot baskın  
*Mm*: Heterozigot baskın  
*mm*: Homozigot çekinik

**Bu çaprazlamanın sonucu ile ilgili aşağıdakilerden hangisi söylenebilir?**

- A) Oluşan bezelyelerin mor renkli olma ihtimali yoktur.  
 B) Oluşan bezelyelerin beyaz renkli olma ihtimali 1/2'dir.  
 C) Oluşan bezelyelerin genotipinin homozigot olma ihtimali yoktur.  
 D) Oluşan bezelyelerin genotiplerinin heterozigot olma ihtimali 3/4'tür.
19. Bir öğretmen, canlılarda görülen adaptasyonlar için aşağıdaki örneği vermiştir.
- Kutuplarda yaşayan kutup baykuşu beyaz tüylere, kutup ayıları ise beyaz kıllara sahiptir. Bu özelliklerin kutup baykuşu ve kutup ayılarının yavrularında da olduğu bilinmektedir.
- Yalnızca bu örneğe bakılarak adaptasyon ile ilgili aşağıdakilerden hangisi söylenemez?**

- A) Bu özellikler nesilden nesile aktarılır.  
 B) Farklı türler aynı yaşam ortamlarında benzer özellikler gösterebilirler.  
 C) Adaptasyonu sağlayan özellikler kalıtsaldır.  
 D) Kutuplardaki hayvanların rengini yalnızca çevre koşulları belirler.

20. Bir bölgedeki petrol kirliliğinin giderilebilmesi için;

- yayılan petrolün su yüzeyinden alınarak toplanması,
- gen aktararak petrolü parçalama yeteneği kazandırılmış bakterilerin ortama verilmesi,
- katı cisimlere tabaka hâlinde yapışan petrolün, katı cisimlerle birlikte ortamdan alınması

**işlemlerinden hangileri biyoteknolojik uygulamalardandır?**

- A) Yalnız I.                      B) Yalnız II.  
 C) I ve III.                      D) II ve III.

21. İnsanlar ve doğa arasında denge kurarak, kaynakların bilinçli olarak tüketilmesi ile gelecek nesillerin kalkınmasına imkân verecek şekilde bugünün ve geleceğin planlanmasına "sürdürülebilir kalkınma" denir.

**Bu tanıma göre aşağıdakilerden hangisi sürdürülebilir kalkınmanın gerçekleşmesine katkı sağlamaz?**

- A) Kullanım ömrünü tamamlayan eşyaların geri dönüşümle değerlendirilmesi  
 B) Eşyaları daha uzun süre kullanmak için gerektiğinde onarılması  
 C) Atık kâğıtların ısınma amacıyla kullanılması  
 D) Geri dönüşüm yoluyla plastik eşyaların tekrar kullanılacak hâle getirilmesi

22. K, L, M, N ve P canlılarının yer aldığı bir besin zincirine ait bilgiler tablodaki gibidir.

- K canlısı bitkilerle beslenir.
- L canlısı, üçüncü dereceden tüketici canlıdır.
- Biyolojik birikim en fazla M canlısındadır.
- N canlısı, zincirde yer alan ilk etçil canlıdır.
- P canlısı güneş enerjisinden yararlanarak kendi besinlerini sentezleyebilir.

**Buna göre verilen canlılar besin zincirinde aşağıdakilerden hangisi gibi yer alabilirler?**

- A) M → N → P → L → K  
 B) P → K → N → L → M  
 C) K → P → L → N → M  
 D) P → M → N → K → L

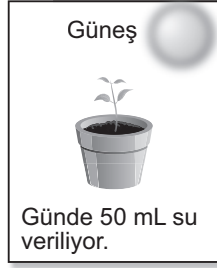
23. Fotosentezle ilgili olarak aşağıdakilerden hangisi yanlıştır?

- A) Glikoz üretimi gerçekleşir.
- B) Atmosfere oksijen sağlayan önemli bir olaydır.
- C) Bu olayda havadaki karbondioksit kullanılabilir.
- D) Bitkilerin bütün hücrelerinde gerçekleşir.

24. Bir öğrenci, miktarı ve özellikleri aynı olan topraklardaki özdeş bitkileri kullanarak eşit süre içinde inceleyeceği şekildeki düzenekleri kuruyor.



I



II



III



IV

Buna göre bu öğrenci su miktarının fotosenteze etkisini gözlemlemek için numaralandırılmış düzeneklerden hangilerini seçmelidir?

- A) I ve II.
- B) I ve III.
- C) II ve IV.
- D) III ve IV.

25. Doğadaki bazı madde döngülerine ilişkin bilgiler şu şekildedir:

- Güneş ışınlarının etkisi ile yer üstü ve yer altı sularının buharlaşıp atmosfere yükselmesiyle soğuk hava ile karşılaşan su buharının yağış olarak yeryüzüne geri dönmesi
- Solunum sırasında canlılar havadan oksijen alıp havaya karbondioksit verir. Bu karbondioksit fotosentezde kullanılarak atmosfere oksijen, tüketici canlılara da karbon içerikli besin olarak döner.

Buna göre verilen bilgilerde aşağıdaki madde döngülerinden hangisine değinilmemiştir?

- A) Karbon döngüsü
- B) Oksijen döngüsü
- C) Su döngüsü
- D) Azot döngüsü



1. Türkçülük akımı, özellikle II. Meşrutiyet Dönemi'nde gelişmiştir. Bu akımın öncüleri; dili, dini, soyu ve ülkesi bir olan topluma dayanarak devleti ayakta tutmayı istiyorlardı. Bunun için Osmanlı Türklerine ulusal bilinç kazandırmayı, bu bilinçle Türk ulusuna siyasi bir canlılık getirmeyi ve milliyetçi isyanlarla dağılmakta olan devleti kurtarmayı hedefliyorlardı.

**Bu bilgilerden Türkçülük akımı ile ilgili aşağıdaki sorulardan hangisinin cevabına ulaşılabilir?**

- A) Öncüleri kimlerdir?  
B) Amaçları nelerdir?  
C) Sonuçları nelerdir?  
D) Kimler destek vermiştir?

2. Jön Türklere göre azınlıkların isyan etmesinin temel nedeni, padişahın ülkeyi tek başına yönetmesiydi. Onlara göre azınlık isyanlarının önlenmesi için Avrupa'da olduğu gibi bir anayasa hazırlanmalı, meclis açılmalı ve bu mecliste azınlıklara da temsil hakkı verilmeliydi.

**Aşağıdakilerden hangisi Jön Türklerin bu düşüncelerinin etkisiyle ortaya çıkan gelişmelerden biri değildir?**

- A) Tanzimat Fermanı'nın ilanı  
B) Mebusan Meclisinin açılması  
C) Kanun-i Esasi adıyla bir anayasa çıkarılması  
D) Mecliste gayrimüslim milletvekillerinin yer alması

**3. Mustafa Kemal'in;**

- Şam'da görevliken Vatan ve Hürriyet Cemiyetini kurması,
- Erzurum ve Sivas kongrelerini düzenlemesi

**aşağıdaki kişilik özelliklerinden hangisi ile ilgilidir?**

- A) Eğitimciliği  
B) İnkılapçılığı  
C) Açık sözlülüğü  
D) Teşkilatçılığı

4. **Mondros Ateşkes Antlaşması'nın** "Osmanlı ordusu terhis edilecek; bütün savaş gemilerine, ordunun taşıt, araç gereç, silah ve cephanesine el konulacak." **maddesi aşağıdaki alanlardan hangisi ile ilgilidir?**

- A) Ekonomik  
B) Kültürel  
C) Askerî  
D) İletişim

5. "Ulusun davranışını ve durumunu göz önünde tutmak ve haklarını dile getirip bütün dünyaya duyurmak için her türlü etkiden ve denetimden kurtulmuş ulusal bir kurulun varlığı çok gereklidir."

**Aşağıdakilerden hangisi Amasya Genelgesi'nin bu maddesinin uygulamaya geçtiğinin kanıtıdır?**

- A) Millî Kongre Cemiyetinin kurulması  
B) Temsil Heyetinin oluşturulması  
C) Son Osmanlı Mebusan Meclisinin toplanması  
D) Hürriyet ve İtilaf Fırkasının kurulması

6. **Misak-ı Millî'nin aşağıdaki maddelerinden hangisi halkın kendi geleceğine karar vermesi ile ilgilidir?**

- A) Ülkemizdeki azınlıkların hakları, komşu ülkelerdeki Müslüman hakları ile aynı olacaktır.  
B) Ulusal ve ekonomik gelişmemizi engelleyen ayrıcalıklar kaldırılmalıdır.  
C) Batı Trakya'nın durumu için halkoyuna başvurulacaktır.  
D) Mondros Ateşkes Antlaşması öncesindeki bölgelerin tümü Türk yurtdur, parçalanmaz.

7. Teşkilat-ı Esasiye Kanunu'nun kabul edilmesiyle, egemenliğin kayıtsız ve şartsız millete ait olduğu vurgulanıp yürütme ve yasama güçleri TBMM'ye verilmiştir. 1876 tarihli Kanun-i Esasi'nin kişi hak ve özgürlükleriyle ilgili maddeleri yürürlükten kaldırılmamıştır. Böylece düzenlenmeyen konular için Kanun-i Esasi hükümlerinin geçerli olması sağlanmıştır.

**Buna göre aşağıdaki yargılardan hangisine ulaşılamaz?**

- A) Kabine sistemi benimsenmiştir.
- B) Millet iradesi esas alınmıştır.
- C) Güçler birliği ilkesi kabul edilmiştir.
- D) İkili anayasa sistemi uygulanmıştır.

8. **Tablo:** Büyük Taarruz'da Türk ve Yunan Ordularının Askerî Varlıkları

Askerî Varlıklar	Türk Kuvvetleri	Yunan Kuvvetleri
Subay	8.659	6.564
Er	199.283	218.000
Tüfek	100.352	83.000
Hafif Makineli Tüfek	2.025	3.113
Ağır Makineli Tüfek	839	1.280
Top	340	418
Uçak	3	50

**Tabloya göre aşağıdaki çıkarımlardan hangisi yapılamaz?**

- A) Yunan ordusunun hava saldırı gücü Türk ordusundan yüksektir.
- B) Türk kuvvetleri, Yunan kuvvetlerinden insan gücü olarak zayıftır.
- C) Türk ordusu subay sayısı olarak Yunan ordusundan üstündür.
- D) Yunan ordusunun asker kaybı Türk ordusuna göre daha çoktur.

9. **Mudanya Ateşkes Antlaşması'nda Boğazlar ve İstanbul'un, İtilaf Devletleri tarafından TBMM yönetimine bırakılması, aşağıdakilerden hangisinin göstergesi olabilir?**

- A) Boğazların eski önemini kaybettiğinin
- B) İtilaf Devletleri'nin Osmanlı Devleti'ni hükken yok saydığına
- C) Osmanlı Devleti'nin TBMM ile beraber hareket ettiğinin
- D) İtilaf Devletleri arasında görüş birliğinin sağlanamadığının

10. Cumhuriyet yönetimi, gücünü halktan alan, halk iradesine dayanan bir yönetim biçimidir.

**Buna göre aşağıdaki inkılaplardan hangisi cumhuriyetçilik ilkesi doğrultusunda gerçekleşmiştir?**

- A) Saltanatın kaldırılması
- B) Medeni Kanun'un kabulü
- C) Millet mekteplerinin açılması
- D) Soyadı Kanunu'nun çıkarılması

11. "Dünya uygarlık ailesinde saygın yer sahibi olmaya layık Türk milleti, evlatlarına vereceği eğitimi okul ve medrese adında birbirinden büsbütün başka iki cins kuruma bölmeye katlanabilir miydi? Eğitim ve öğretimde birlik olmadıkça aynı fikirde, aynı düşünüş biçiminde bireylerden oluşmuş bir millet yapmaya imkân aramak boş şeylerle uğraşmak olmaz mıydı?"

**Aşağıdaki inkılaplardan hangisinin Atatürk'ün bu düşüncesi doğrultusunda yapıldığı söylenebilir?**

- A) Medeni Kanun'un çıkarılması
- B) Türk Dil Kurumunun kurulması
- C) Harf inkılabının yapılması
- D) Tevhid-i Tedrisat Kanunu'nun kabulü

## 12. Cumhuriyetin ilk yıllarında gerçekleşen,

- Savaş nedeniyle öksüz ve yetim kalan çocuklar için Himaye-i Etfalin (Çocuk Esirgeme Kurumu) açılması
- Halk arasında yaygın ve ölümcül olan verem hastalığını önlemek ve tedavi etmek için Veremle Mücadele Cemiyetinin kurulması

**faaliyetleri Türkiye Cumhuriyeti'nin hangi niteliği ile ilişkilendirilebilir?**

- A) Sosyal Devlet
- B) Laik Devlet
- C) Hukuk Devleti
- D) Demokratik Devlet

## 13. Aşağıdakilerden hangisi Mustafa Kemal Atatürk'ün "Yurtta barış, dünyada barış!" sözü doğrultusunda Türkiye'nin takip ettiği dış politika yöntemidir?

- A) Diğer devletlerin içişlerine karışmak
- B) Yayılımcı politika izlemek
- C) Sorunları diplomasi yoluyla çözmek
- D) Büyük devletlerin yönlendirmesiyle hareket etmek

**DİN KÜLTÜRÜ VE AHLAK BİLGİSİ DERSİNİ OKUYANLAR AŞAĞIDAKİ SORULARI CEVAPLAYACAKLARDIR.**

## 14. "Allah her şahsı ancak gücünün yettiği ölçüde sorumlu kılar. Herkesin kazandığı iyilik kendi yararına, kötülük de kendi zararınadır..."

(Bakara suresi, 286. ayet)

**Bu ayete göre aşağıdaki ifadelerden hangisi yanlıştır?**

- A) İnsanın yerine getirmesi gereken emir ve yasaklar, gücü ile orantılıdır.
- B) İnsan, hayatına yön verebilecek özellikte yaratılmıştır.
- C) İnsan, irade ve sorumluluk sahibi bir varlıktır.
- D) İnsanı iyi ya da kötüye yönlendiren Allah'tır.

15. • "Nerede olursanız olun, sağlam kaleler içinde bulursanız bile ölüm size ulaşacaktır..." (Nisâ suresi, 78. ayet)
- "... Kararını verdiği zaman artık Allah'a dayanıp güven. Çünkü Allah, kendisine dayanıp güvenenleri sever." (Â-i İmrân suresi, 159. ayet)
- "Ey insanlar! Yeryüzündeki şeylerin helal ve temiz olanlarından yiyin..." (Bakara suresi, 168. ayet)

**Bu ayetlerde aşağıdaki kavramlardan hangisine değinilmemiştir?**

- A) Tevekkül
- B) Afet
- C) Rızık
- D) Ecel

16. I. "... Babacığım! Rüyamda on bir yıldız, güneş ve ayın bana secde ettiklerini gördüm..."
- II. "Bizim gözetimimiz altında ve öğrettiğimiz şekilde gemiyi yap, haktan sapanlar için bana başvuruda bulunma!.."
- III. "Ey kavmim! Ölçüyü ve tartıyı adaletle tam yapın. İnsanların eşyalarını eksiltmeyin..."

**Numaralanmış ayetler aşağıdaki peygamberlerden hangileri ile ilgilidir?**

	I.	II.	III.
A) Hz. Şuayb	Hz. Yusuf	Hz. Nuh	Hz. Nuh
B) Hz. Yusuf	Hz. Şuayb	Hz. Nuh	Hz. Şuayb
C) Hz. Yusuf	Hz. Nuh	Hz. Şuayb	Hz. Yusuf
D) Hz. Şuayb	Hz. Nuh	Hz. Yusuf	Hz. Yusuf

17. I. Kur'an-ı Kerim'de onun hayatı "kıssaların en güzeli" olarak nitelendirilmiştir.
- II. Kardeşiyle beraber peygamber olarak görevlendirilmiştir.
- III. Kendisine rüyaları yorumlama bilgisi verilmiştir.
- IV. Asasını suya vurduğunda Kızıldeniz ikiye ayrılmıştır.

**Bu bilgilerden hangileri Hz. Yusuf ile ilgilidir?**

- A) I ve III.
- B) I ve IV.
- C) II ve III.
- D) II ve IV.

18. “Gördün mü, o hesap ve ceza gününü yalayan! İşte o yetimi itip kakan, yoksula yedirmeyi özendirmeyen kimsedir. Yazıklar olsun o namaz kılanlara ki, onlar namazlarını ciddiye almazlar. Onlar gösteriş yaparlar. Ufacık bir yardıma bile engel olurlar.”

(Mâ’ûn suresi)

Aşağıdakilerden hangisi bu surede kınanan davranışlardan biri değildir?

- A) Yardımlaşma bilincinden uzaklaşmak
- B) İbadetleri samimiyetsiz yapmak
- C) İyiliğe ve hayra engel olmak
- D) Alışverişte hileli davranmak

19. Aşağıdaki hadislerden hangisi yardımlaşma ile ilgili değildir?

- A) Veren el, alan elden üstündür.
- B) Komşusu aç iken tok yatan bizden değildir.
- C) Birisinin hakkını yiyen kimse ölmeden önce onunla helalleşsin.
- D) Kim Müslüman kardeşinin bir ihtiyacını giderirse Allah da onun ihtiyacını giderir.

20. İslam öncesinde, Mekkelilerin haksızlığa uğrayan insanlara yardım etmek amacıyla kurdukları Hılfûl-Fudûl’a Hz. Peygamber de katılmıştır. Peygamberliği döneminde de böyle bir topluluğa davet edilmesi durumunda yine katılacağını belirtmiştir.

Bu metinde Hz. Peygamber’in aşağıdakilerden hangisine verdiği önem vurgulanmaktadır?

- A) Adalet
- B) Hoşgörü
- C) İstişare
- D) Affedicilik

21. • “İnsan için ancak çalıştığı için karşılığı vardır.” (Necm suresi, 39. ayet)
- “... Yiyin için fakat israf etmeyin. Çünkü Allah israf edenleri sevmez.” (A’râf suresi, 31. ayet)

Bu ayetler İslam dininin, korunmasını istediği aşağıdaki ilkelerden hangisine örnek oluşturur?

- A) Nesil
- B) Mal
- C) Akıl
- D) Can

22. Aşağıdaki ayetlerin hangisinde sünnetin önemine vurgu yapılmamıştır?

- A) “Allah bir insanla vahiy yolu ile veya perde arkasından konuşur ya da bir elçi gönderip izni ile ona dilediğini vahyeder...” (Şûrâ suresi, 51. ayet)
- B) “Ey iman edenler! Size hayat verecek şeylere sizi çağırdığı zaman Allah’ın ve Resulü’nün çağrısına uyun...” (Enfâl suresi, 24. ayet)
- C) “Kendi aranızdan, size ayetlerimizi okuyan, sizi her kötülükten arındıran, size Kitab’ı, hikmeti ve bilmediklerinizi öğreten bir peygamber gönderdik.” (Bakara suresi, 151. ayet)
- D) “Andolsun, Allah’ın Resulü’nde sizin için, Allah’a ve ahiret gününe kavuşmayı uman, Allah’ı çok zikreden kimseler için güzel bir örnek vardır.” (Ahzâb suresi, 21. ayet)

23. Hz. Peygamber Müslüman’ı, “İnsanların elinden ve dilinden emin olduğu kimse” şeklinde tanımlamıştır.

Buna göre aşağıdakilerin hangisi Müslüman’dan beklenen davranışlardan biri değildir?

- A) Sır saklamak
- B) Ön yargılı davranmak
- C) Mahremiyeti korumak
- D) Tutarlı davranmak

24. Kur'an, hayatın değişik alanlarını düzenleyen, Müslümanlara toplum olarak nasıl yaşamaları gerektiğini bildiren bir kitaptır. Bu nedenle Müslümanlar, bireysel ve sosyal yaşamlarında Kur'an'ı rehber edinmeye ve onun sosyal hayata yönelik ortaya koyduğu kurallara uygun yaşamaya gayret ederler. Böylece Müslümanlar, hayatlarının her alanına doğruluk, dürüstlük, adaletli olmak gibi ahlaki değerleri yansıtmaya çalışırlar.

**Bu metin, Kur'an-ı Kerim'in aşağıdaki özelliklerinden hangisinin açıklamasıdır?**

- A) Son ilahi kitaptır.  
B) Akla ve bilime önem verir.  
C) Parça parça gönderilmiştir.  
D) İnsanlar için yol göstericidir.

25. Allah'ı gözet ki Allah da seni gözetsin. Allah'ı gözet ki Allah'ı daima yanında bulasın. Bir şey istediğinde Allah'tan iste. Yardıma muhtaç olduğunda Allah'tan yardım dile. Şunu bil ki bütün insanlar sana fayda vermek için toplansa Allah'ın takdiri dışında sana faydalı olamazlar. Bütün insanlar sana zarar vermek için toplansa Allah'ın takdiri dışında sana hiçbir şeyde zarar veremezler.

**Bu hadise göre aşağıdaki yargılardan hangisi yanlıştır?**

- A) İnsan daima Allah'a muhtaçtır.  
B) Allah'ın gücü her şeyin üzerindedir.  
C) İnsanın tercihlerini külli irade belirler.  
D) Allah, hükümlerinde insanların iradesini gözetir.

**DİN KÜLTÜRÜ VE AHLAK BİLGİSİ DERSİNİ OKUMAYANLAR AŞAĞIDAKİ SORULARI CEVAPLAYACAKLARDIR.**

14. Fransız İhtilali; yeni bir devlet anlayışı ve yeni bir dünya görüşü ortaya koyarak tek kişinin egemen olduğu kökleşmiş siyasal düzeni yıktı. Fransa sınırlarını aşarak dünyaya yayıldı. Fransız İhtilali'nin temel dayanağı "millî irade" kavramı oldu. Bu süreçte Fransa Anayasası, bütün yönetimlerin kaynağını millettten aldığını ve kanundan daha üstün bir otorite olmadığını vurguluyordu.

**Buna göre Fransız İhtilali ile ilgili aşağıdaki çıkarımlardan hangisi yapılamaz?**

- A) Fransa'da iktidarın kaynağını değiştirmiştir.  
B) Hukukun üstünlüğü ilkesini öne çıkarmıştır.  
C) Evrensel bir olay hâline gelmiştir.  
D) Kişi egemenliğini savunmuştur

15. Mustafa Kemal, öğrenim hayatı boyunca sadece okul çalışmaları ile yetinmemiştir. Okul dışında Fransızcasını geliştirmeye çalışmış, matematiğe ve tarih derslerine ilgi duymuştur. Bilgisini genişletmek, kültür seviyesini yükseltmek için çevresinde çıkan yayınları takip etmiştir. Aynı zamanda Fransız aydınları J.J. Rousseau, Voltaire ve Montesquieu'nun eserlerini okumuştur. Böylece yeni tanıştığı milliyetçilik, eşitlik, özgürlük ve ulusal egemenlik kavramlarını öğrenmiştir. Çağdaş Türkiye'yi kurma çalışmalarında bu fikirlerden ilham almıştır.

**Bu bilgilerden Mustafa Kemal'in;**

- I. Barışsever olması,  
II. Farklılıklara ve yeniliğe açıklığı,  
III. Öğrendiklerini uygulamaya çalışması,  
IV. Açık sözlülüğü

**özelliklerinden hangileri çıkarılabilir?**

- A) I ve II. B) II ve III.  
C) I ve IV. D) III ve IV.

16. Erzurum Kongresi'nde alınan aşağıdaki kararlardan hangisiyle "manda ve himaye" düşüncesi reddedilmiştir?

- A) Ulusal sınırlar içinde bulunan vatan parçalanamaz bir bütündür.
- B) Osmanlı Hükûmeti vatani koruyamaz ve istiklali sağlayamazsa geçici bir hükûmet kurulacaktır.
- C) Yabancı devletlerin güdümü ve koruyuculuğu kabul olunamaz.
- D) Hristiyan azınlıklara siyasal üstünlük ve toplumsal dengemizi bozacak ayrıcalıklar verilemez.

17. Amasya Görüşmelerinden sonra Temsil Kurulunun çalışmalarını Ankara'dan yürütmesine karar verildi. Ankara, Millî Mücadele'nin merkezi seçildi çünkü İstanbul'da açılacak olan Mebusan Meclisinin çalışmaları daha yakından izlenebilecekti. Demir yolu ile değişik yerlerle bağlantı da kolay sağlanıyordu. Ayrıca Yunanlılarla savaşılan Batı Cephesi'ne yakındı. Henüz işgal edilmemişti ve bu nedenle haberleşme olanakları uygundu.

**Bu bilgiye göre Millî Mücadele'nin merkezi seçilmesinde Ankara'nın hangi özellikleri etkili olmuştur?**

- A) Ulaşım - Askerî
- B) Askerî - Ekonomik
- C) Ekonomik - Kültürel
- D) Coğrafi - Toplumsal

18. "Ne kadar zengin ve müreffeh olursa olsun, istiklalden mahrum bir millet, medeni insanlık karşısında uşak olmak mevkisinden yüksek bir muameleye layık sayılmaz."

**Mustafa Kemal'in bu sözü aşağıdakilerden hangisini destekler niteliktedir?**

- A) Egemenlik kayıtsız şartsız milletindir!
- B) Yurtta sulh, cihanda sulh!
- C) Ne mutlu Türküm diyene!
- D) Ya istiklal ya ölüm!

19. I. İnönü Zaferi yeni kurulan düzenli ordunun ilk askerî başarısı oldu. Bu zafer sonunda halkın TBMM'ye olan güveni ve umutlarıyla orduya katılım arttı. 20 Ocak 1921'de TBMM'nin çalışmalarını hukuksal bir zemine oturtan Teşkilat-ı Esasiye Kanunu'nun (1921 Anayasası) ve 12 Mart 1921'de İstiklal Marşı'nın kabulü gerçekleşti.

**Buna göre aşağıdaki sonuçlardan hangisi çıkarılamaz?**

- A) Hukuk devleti yolunda gelişmeler yaşandığı
- B) Düzenli ordunun güçlendiği
- C) Siyasi olayların askerî başarılar getirdiği
- D) Türk milletinin bağımsızlığa olan inancının arttığı

20. "Okul genç beyinlere, insanlığa hürmeti, millet ve memleket sevgisini, şerefi, bağımsızlığı öğretir. Bağımsızlık tehlikeye düştüğü zaman onu kurtarmak için takip edilecek en uygun, en güvenli yolu öğretir."

**Atatürk bu sözüyle eğitimin gençlere aşağıdakilerden hangisini kazandırdığını belirtmemiştir?**

- A) Yenilikçiliği
- B) Vatanseverliği
- C) Saygılı olmayı
- D) Özgürlüğü korumayı

21.

I	II	III
Kişi, sınıf ve zümre ayrımı gözetmez.	Özel sektörün yetersiz kaldığı durumlarda, yatırımların devlet tarafından yapılmasını öngörür.	Her alanda değişime ve gelişime dayanır.

**Tabloda numaralanmış yerlere hangi Atatürk ilkeleri yazılmalıdır?**

I	II	III
A) İnkılapçılık	Milliyetçilik	Halkçılık
B) Halkçılık	Devletçilik	İnkılapçılık
C) Devletçilik	Laiklik	Milliyetçilik
D) Milliyetçilik	Laiklik	Devletçilik

22. İzmir İktisat Kongresi'nde alınan kararlardan bazıları şunlardır:

- Ziraat okullarının açılması
- Makineli tarıma geçilmesi ve tarım makinelerinin ülkemizde üretilmesi
- Çiftçiden alınan aşar vergisinin kaldırılması
- Ziraat Bankası sermayesinin tarım dışı alanlarda kullanılmaması

Buna göre;

- I. Tarımın geliştirilmesi amaçlanmıştır.
- II. Çiftçinin eğitime önem verilmiştir.
- III. Geleneksel tarım anlayışı benimsenmiştir.
- IV. Çiftçinin üzerindeki ekonomik yük artmıştır.

yargılarından hangilerine ulaşılabilir?

- |               |               |
|---------------|---------------|
| A) I ve II.   | B) I ve III.  |
| C) II ve III. | D) III ve IV. |

23. Atatürk'ün "Hürriyet ve istiklâl benim karakterimdir." sözü Atatürk ilkelerinin temel esaslarından hangisiyle ilişkilendirilebilir?

- A) Vatan ve millet sevgisi
- B) Bağımsızlık ve özgürlük
- C) Millî birlik ve beraberlik
- D) Çağdaşlaşma ideali

24. "Şüphesiz, hukukumuza, şeref ve değerimize saygı gösterildikçe karşılıklı saygıda asla kusur etmeyeceğiz."

Atatürk'ün bu sözü Türk dış politikasının hangi temel ilkesiyle ilişkilendirilebilir?

- A) Barışçılık
- B) Akılcılık
- C) Gerçekçilik
- D) Mütakabiliyet (Karşılıklılık)

25. Atatürk'ün Hatay sorunuyla ilgili: "Ben toprak büyütme meraklısı değilim... Antlaşmaya dayanan hakkımızın isteyicisiyim. Onu almasam edemem. Meclis kürsüsünden söz verdim: Hatay'ı alacağım." sözleri Atatürk'ün aşağıdaki özelliklerinden hangileriyle ilişkilendirilebilir?

- A) İnkılapçılık - Birleştiricilik
- B) Açık sözlülük - İnkılapçılık
- C) Kararlılık - Açık sözlülük
- D) Teşkilatçılık - İleri görüşlülük



## SINAV SÜRESİNCE UYULACAK KURALLAR

1. Adaylar, sınav kurallarına ve salon görevlilerinin tüm uyarılarına uymak zorundadırlar. Kurallara ve uyarılara uymayan adayların sınavları geçersiz sayılacaktır.
2. Sınav başladıktan sonra adayların salon görevlileri ve birbirleri ile konuşmaları, kalem, silgi vb. şeyleri istemeleri yasaktır.
3. Adaylar sınav süresince, sınav giriş belgesi ile birlikte geçerli kimlik belgelerinden birini (nüfus cüzdanı veya süresi dolmamış pasaport) masalarının üzerinde bulundurmamak zorundadırlar.
4. Sınav evraklarını teslim etmeyen, soru kitapçıklarının sayfalarından bir kısmını eksik teslim edenlerin sınavları geçersiz sayılacaktır.

## SALON GÖREVLİLERİNCE SINAV BAŞLAMADAN ÖNCE ADAYLARA YAPILACAK SON UYARI

- Soracağınız bir şey var mı? Varsa, şimdi sorunuz.
- Sınav başladıktan sonra sorularınıza cevap verilmeyecektir.
- Başlama zilini bekleyiniz.
- Hepinize başarılar dileriz.

(Salon başkanı başlama ve bitiş saatini tahtaya yazacaktır.)

Bu kitapçığın her hakkı saklıdır. Hangi amaçla olursa olsun, kitapçığın tamamının veya bir kısmının Millî Eğitim Bakanlığı Ölçme, Değerlendirme ve Sınav Hizmetleri Genel Müdürlüğünün yazılı izni olmadan kopya edilmesi, fotoğraflarının çekilmesi, bilgisayar ortamına alınması, herhangi bir yolla çoğaltılması, yayımlanması veya başka bir amaçla kullanılması yasaktır. Bu yasağa uymayanlar, doğabilecek cezai sorumluluğu ve kitapçığın hazırlanmasındaki mali külfeti peşinen kabullenmiş sayılır.



**02 HAZİRAN 2019 TARİHİNDE YAPILAN  
İLKÖĞRETİM VE ORTAÖĞRETİM KURUMLARI BURSLULUK SINAVI  
8. SINIF "A" KİTAPÇIĞI CEVAP ANAHTARI**

<b>TÜRKÇE</b>	<b>MATEMATİK</b>	<b>FEN BİLİMLERİ</b>	<b>SOSYAL BİLİMLER</b>
1. B	1. C	1. C	1. B
2. B	2. C	2. D	2. A
3. A	3. A	3. B	3. D
4. C	4. A	4. C	4. C
5. A	5. C	5. C	5. B
6. D	6. B	6. A	6. C
7. B	7. D	7. A	7. A
8. D	8. C	8. A	8. D
9. D	9. D	9. B	9. B
10. B	10. B	10. D	10. A
11. C	11. B	11. B	11. D
12. A	12. D	12. C	12. A
13. A	13. A	13. A	13. C
14. B	14. B	14. D	14. D
15. C	15. C	15. A	15. B
16. C	16. C	16. C	16. C
17. A	17. D	17. D	17. A
18. D	18. A	18. B	18. D
19. D	19. B	19. D	19. C
20. B	20. C	20. B	20. A
21. C	21. D	21. C	21. B
22. A	22. A	22. B	22. A
23. B	23. B	23. D	23. B
24. C	24. A	24. B	24. D
25. D	25. D	25. D	25. C